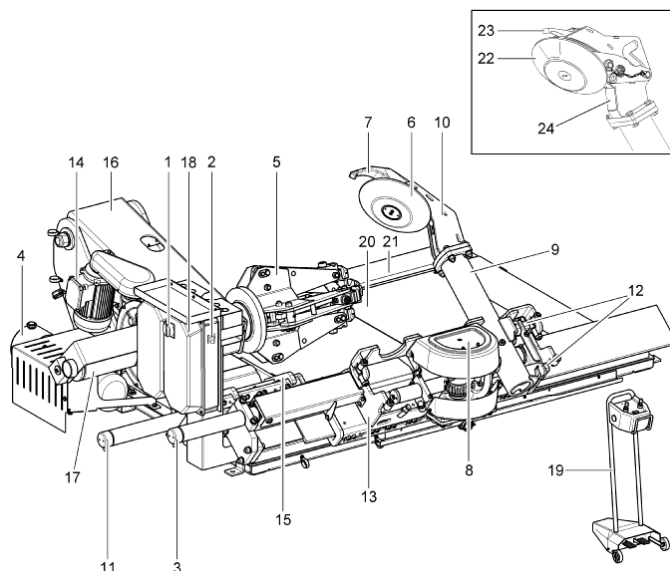


Шиномонтажный станд Navigator 63.17 Promaxx 9600G Butler (Италия)



- | | |
|---|--|
| 1 – Главный выключатель | 12 – Фиксирующие штифты |
| 2 – Переключатель 1-0-2 управления скорости самоцентрирования | 13 – Каретка отбортовочной лапы |
| 3 – Гидроцилиндр перемещения каретки отбортовочной лапы | 14 – Привод вращения зажимного патрона |
| 4 – Гидронасос | 15 – Каретка зажимного патрона |
| 5 – Самоцентрирующийся зажимной патрон | 16 – Лапа зажимного патрона |
| 6 – Отбортовочный диск | 17 – Гидроцилиндр для зажима/розжима зажимного патрона |
| 7 – Выдвижной отбортовочный рычаг | 18 – Электрический щиток |
| 8 – Синоидальный привод отбортовочной лапы | 19 – Пульт управления |
| 9 – Отбортовочная лапа | 20 – Основание |
| 10 – Кронштейн | 21 – Рама |
| 11 – Гидроцилиндр перемещения каретки зажимного патрона | 22 – Отбортовочный диск |
| | 23 – Выдвижной отбортовочный рычаг |
| | 24 – Двухпозиционный кронштейн |

Технические характеристики Nav63.17:

- обслуживаемые диски – 11”-60”
- максимальный диаметр колеса – 2700мм,
- максимальная ширина колеса – 1750мм,
- максимальная масса колеса – 2600кг.
- гидродвигатель - 1,5-2,2 кВт,
- масса станда – 1572 кг.

Основные преимущества Nav 63.17:

Безопасность:

- Двойная фиксация отбортовочной лапы к станине станка.

Удобство:

- дистанционный пульт управления (Bluetooth),

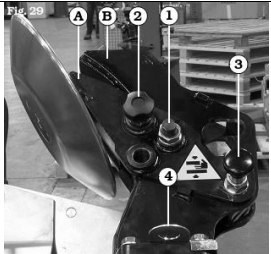






Универсальность:

- увеличенный диапазон обслуживаемых дисков (11”-60” с удлинителями),
- возможность обслуживания колёс с шириной до 1750мм.

Комплект поставки:

- Шиномонтажный станд ,
- Монтажка и дисковый зажим для удобного и быстрого обслуживания колёс грузовой техники,
- Инструкция по эксплуатации на русском языке.

Дополнительное оборудование :

Изображение	Наименование	Примечания
	Двухпозиционная инструментальная головка G108A1	Позволяет устанавливать отбортовочный диск в два положения: 1 положение – 30 градусов – для обслуживания бескамерных колёс и колёс сельскохозяйственной техники, 2 положение – 45 градусов – рекомендовано для обслуживания карьерной и дорожно-строительной техники (для колёс с кольцом).
	Дисковый зажим G90A3	Специальный дисковый зажим для эффективного обслуживания колёс карьерной и дорожно-строительной техники.
	Адаптер B9701000	Специальный адаптер для увеличения силы трения между монтажными губками зажимного элемента станка и обода диска колеса, предотвращающий проскальзывание диска колеса
	Монтажка B5974000	Монтажка с фиксатором для быстрого и удобного монтажа колёс.
	Колесная тележка WD1500	Грузоподъёмность - 1500кг. Габариты обслуживаемых колёс: диаметр – 1150-2200мм, ширина – 1050мм.
	Гидравлический отбортовыватель	Гидравлический отбортовыватель. При обслуживании больших колёс рекомендуется перед демонтажем покрышки с диска колеса на станке, пройти операцию по разбортовыванию с помощью специального приспособления. Данный процесс увеличивает ресурс шиномонтажного оборудования. Усилие – 19700кг. Комплект: гидравлический отбортовыватель, шланг и пневмогидравлический или ручной (ножной) насос.
	Удлинители G108A12	Используются для обслуживания колёс с диаметром дисков до 60”.