



Bahco HEAVY DUTY BOLTING



Профессиональный инструмент для индустриального применения в тяжелых условиях эксплуатации

Инспекционные камеры и устройства видеоконтроля (видеоскопы)

- Характеристики всех инспекционных камер и видеоскопов Banco:
- Кабели для объективов, которые могут заменяться любыми кабелями из полного ассортимента Banco
- Противоскользящий и противоударный корпус
- Накопитель, рассчитанный на 4 часа
- Защита экранов с помощью закаленного стекла, устойчивого к воздействию масла и царапанию
- Четыре мощных светодиода, создающих освещенность до 850 люкс на расстоянии 10 см и оснащенных плавным регулятором потока света
- Удобные клавиши и меню (даже при использовании прибора в перчатках)

▶ ИНСПЕКЦИОННАЯ КАМЕРА

- Цветной жидкокристаллический TFT-экран размером 2,5" с разрешением 320 x 240 пикселей
- Прочный пластмассовый корпус, включающий следующие компоненты:
 - одна инспекционная камера
 - полужесткий кабель Ø 8 мм длиной 1 м
 - зеркальные модули 35°, 45°, 55°, и один магнитный модуль
 - противоскользящий резиновый протектор
 - очиститель экрана
 - 4 батареи AA

▶ ВИДЕОСКОП

- Одновременное фотографирование и запись видеоизображений. Фотографии могут отображаться и воспроизводиться непосредственно на устройстве
- Цифровое изменение масштаба изображения
- Удобная функция экспорта фотографий и видеоизображений в ПК или телевизионный приемник
- Цветной жидкокристаллический TFT-экран размером 3,5" с разрешением 3200 x 240 пикселей
- Поле обзора (FOV) 60°, глубина обзора(DOV) 1–5,5 см
- Многоязычное ПО (21 язык)
- Прочный пластмассовый корпус, включающий следующие компоненты:
 - одно устройство видеоскопа
 - полужесткий кабель Ø 5,8 мм длиной 1 м
 - карта памяти на 1 ГБ
 - зеркальные модули 35°, 45°, 55°, и один магнитный модуль
 - противоскользящий резиновый протектор
 - очиститель экрана
 - кабель мини-USB
 - зарядное устройство



	Размеры (мм)	Вес (г)
BE200	120x410x335	2270



	Размеры (мм)	Вес (г)
BE210	120x410x335	2730
ZHVIDEOCHA	42x76x70	250
ZHVIDEOBAT	42x76x70	250

▶ ЗЕРКАЛА

- Зеркала предназначены для увеличения доступности и улучшения обзора даже в наименее доступных зонах
- Зеркальные модули 35°, 45° и 55° обеспечивают универсальность; зеркальный модуль 55° идеально подходит для проверки головок цилиндров
- Модуль с магнитным наконечником предназначен для извлечения деталей, упавших в труднодоступные места

	Описание	Совместимость
BE200MIR5535	35° зеркало	5,5 мм. и 5,8 мм. кабель
BE200MIR5545	45° зеркало	5,5 мм. и 5,8 мм. кабель
BE200MIR5555	55° зеркало	5,5 мм. и 5,8 мм. кабель
BE200MAG55	Магнитный наконечник	5,5 мм. и 5,8 мм. кабель
BE200MIR8035	35° зеркало	8 мм. кабель
BE200MIR8045	45° зеркало	8 мм. кабель
BE200MIR8055	55° зеркало	8 мм. кабель
BE200MAG80	Магнитный наконечник	8 мм. кабель

▶ КАБЕЛИ ДЛЯ ОБЪЕКТИВОВ

- Кабели для объективов, подходят для BE200 и BE210

	Описание	Ø (мм)	Длина (м)
BE200CAB40F1	Гибкий	4.0	1
BE200CAB55F1	Гибкий	5.5	1
BE200CAB58SR1	Полужесткий	5.8	1
BE200CAB55F3	Полужесткий кабель для объектива	5.5	3
BE200CAB58SR3	Полужесткий кабель для объектива	5.8	3
BE200CAB80SR1	Полужесткий кабель для объектива	8.0	1
BE200CAB80SR3	Полужесткий кабель для объектива	8.0	3
BE200CAB250SH3	Сантехнический пружинный кабель	25.0	3
BE200CAB250SH10	Сантехнический пружинный кабель	25.0	10
BE200CAB250SH25	Сантехнический пружинный кабель	25.0	25

▶ ПНЕВМАТИЧЕСКИЕ ГАЙКОВЕРТЫ

- Корпус из композитного материала
- Двухмолотковый механизм
- Отвод воздуха через рукоятку
- Поворотное соединение



BP816	60x187x195	3/8	410	220-360	10000	88	6,53	85	1/4	10	1,20
BP815	78x215x210	1/2	825	320-620	7000	84	5,00	130	1/4	10	1,95
BP817	100x290x250	3/4	1800	340-950	4500	88	4,30	190	3/8	10	3,95

▶ ПНЕВМАТИЧЕСКИЙ ГАЙКОВЕРТ 1"

- Модель для тяжелых условий эксплуатации
- Двухмолотковый механизм
- Наконечник 2"
- Увеличенная мощность
- Отвод воздуха через рукоятку



BP900	260x720x360	1	2800	1200-2700	3900	99	11,6	1840	1/2	13	12

▶ ПНЕВМАТИЧЕСКИЙ ГАЙКОВЕРТ 1" С ДЛИННЫМ НАКОНЕЧНИКОМ

- Модель для тяжелых условий эксплуатации
- Двухмолотковый механизм
- Наконечник 6" для увеличения доступности
- Увеличенная мощность
- Отвод воздуха через рукоятку



BP900L	260x720x360	1	2800	1200-2700	3900	99	11,6	1840	1/2	13	12,5

▶ ПНЕВМАТИЧЕСКИЙ ГАЙКОВЕРТ 1" С ПИСТОЛЕТНОЙ РУЧКОЙ

- Модель для тяжелых условий эксплуатации
- Увеличенная мощность
- Отвод воздуха через рукоятку
- Низкий уровень вибрации



BP405	115x335x280	1	3 796	813-1 898	4000	92	5,10	235	39815	13	11,79

▶ ЗАЩИТНЫЕ ОЧКИ



3870-SAFETYGLASSES Защитные очки



▶ ЗАЩИТНЫЕ НАУШНИКИ



5428 Защитные наушники



▶ БЫСТРОРАЗЪЕМНЫЙ ШТУЦЕР, ТИП «МАМА», 1/4"

Многопрофильная головка обеспечивает универсальность, может использоваться с четырьмя стандартными профилями быстроразъемных соединений: ISO6150B, AR0210, европейский (немецкий) стандарт и итальянский стандарт. Может использоваться для пневматических гайковертов BP816, BP815, BP817. Предусмотрен защитный механизм для включения и выключения воздушного потока. Дополнительная мера безопасности – штуцер может отсоединиться только после отключения воздушного потока. Простота эксплуатации. Максимальное давление 14 бар. Для штуцеров типа «папа» диаметром 6 мм.



			Вес (г)
BPQC14	30x70x30	60	90

Особые характеристики пневматических инструментов Bahco

МОЩНОСТЬ И ДОЛГОВЕЧНОСТЬ



▶ ДВУХМОЛОТКОВЫЙ МЕХАНИЗМ

- Надежная система, предназначенная для непрерывного увеличения крутящего момента с двумя молотками
- Устойчивость к колебаниям давления воздуха
- Составит из удивительно малого количества деталей
- Возможность смазывания снаружи, без разбора корпуса

BP815, BP816, BP817, BP900, BP900L

БЕЗШУМНАЯ РАБОТА И МАЛЫЙ ВЕС



▶ КОРПУС ИЗ КОМПОЗИТНОГО МАТЕРИАЛА И ШЕСТИУГОЛЬНЫЙ РЕЗИНОВЫЙ ШЛАНГ

- Значительно меньший вес
- Значительно более низкое звуковое давление
- Значительно меньшие уровни вибрации
- Надежная изоляция от воздействия холодного воздуха
- Удобная рукоятка

BP815, BP816, BP817

ПЛАВНАЯ РАБОТА



▶ ПОВОРОТНОЕ СОЕДИНЕНИЕ

- Обеспечивает естественное перемещение воздушного шланга за инструментом

BP815, BP816, BP817

КОМФОРТНЫЙ РЕЖИМ РАБОТЫ

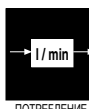
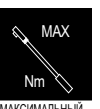


▶ ОТВОД ВОЗДУХА ЧЕРЕЗ РУКОЯТКУ

- Все отводы воздуха направлены от оператора

- ▶ СИСТЕМА УПРАВЛЕНИЯ ОТВОДОМ ВОЗДУХА
 - Дает оператору возможность выбрать необходимое направление отвода воздуха, что увеличивает комфортность и гибкость при работе

BP815, BP816, BP817, BP405, BP900, BP900L

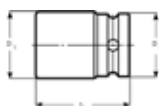


Расширенный ассортимент пневматических гайковертов представлен на сайте Bahco: www.bahco.com

Ударные головки 1/2"

▶ СТАНДАРТНЫЕ УДАРНЫЕ ГОЛОВКИ 1/2"

- Привод: 1/2"
- DIN 3121-G 12,5, ISO 1174
- Отделка: ковка, фосфатирование
- Материал: ХРОМ-ЭКСТРА
- DIN 3129, ISO 2725
- С динамическим профилем привода



МЕТРИЧЕСКИЕ

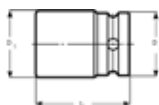
Размер (mm)	Длина (mm)	D1 (mm)	D2 (mm)	Вес (г)	
K7801M-8	8	38	15,0	25	80
K7801M-9	9	38	16,0	25	85
K7801M-10	10	38	17,0	25	85
K7801M-11	11	38	18,5	25	88
K7801M-12	12	38	19,5	25	90
K7801M-13	13	38	21,0	25	95
K7801M-14	14	38	22,5	25	100
K7801M-15	15	38	23,0	30	120
K7801M-16	16	38	25,0	30	130
K7801M-17	17	38	26,0	30	135
K7801M-18	18	38	27,5	30	145
K7801M-19	19	38	28,5	30	150
K7801M-20	20	38	30,0	30	160
K7801M-21	21	38	31,0	30	165
K7801M-22	22	38	32,5	30	170
K7801M-23	23	38	34,0	30	175
K7801M-24	24	38	35,0	30	180
K7801M-25	25	45	36,0	30	185
K7801M-26	26	45	37,5	30	190
K7801M-27	27	45	38,5	30	200
K7801M-30	30	50	42,0	30	230
K7801M-32	32	50	44,0	38	245
K7801M-34	34	50	45,0	38	260
K7801M-36	36	50	48,0	38	330

ДЮЙМОВЫЕ

Размер (mm)	Длина (mm)	D1 (mm)	D2 (mm)	Вес (г)	
K7801Z-3/8	3/8"	38	17,0	25	80
K7801Z-7/16	7/16"	38	18,5	25	80
K7801Z-1/2	1/2"	38	20,5	25	85
K7801Z-9/16	9/16"	38	22,5	25	85
K7801Z-5/8	5/8"	38	25,0	30	120
K7801Z-11/16	11/16"	38	26,5	30	130
K7801Z-3/4	3/4"	40	29,0	30	130
K7801Z-13/16	13/16"	40	31,0	30	155
K7801Z-7/8	7/8"	40	33,0	30	165
K7801Z-15/16	15/16"	45	35,0	30	170
K7801Z-1	1"	45	36,5	30	180
K7801Z-1.1/16	1 1/16"	46	39,0	30	185
K7801Z-1.1/8	1 1/8"	46	41,0	30	245
K7801Z-1.1/4	1 1/4"	51	44,2	30	200
K7801Z-1.5/16	1 5/16"	46	44,8	30	230
K7801Z-1.3/8	1 3/8"	50	47,8	30	250
K7801Z-1.7/16	1 7/16"	50	49,8	30	280
K7801Z-1.1/2	1 1/2"	50	51,8	30	310

▶ УДЛИНЕННЫЕ УДАРНЫЕ ГОЛОВКИ 1/2"

- Привод: 1/2"
- Отделка: ковка, фосфатирование
- Материал: ХРОМ-ЭКСТРА
- Крутящий момент в соответствии с DIN и ANSI
- Т = глубина шестигранника головки
- С динамическим профилем привода



МЕТРИЧЕСКИЕ

Размер (mm)	Длина (mm)	D1 (mm)	D2 (mm)	T (mm)	Вес (г)	
K7806M-10	10	80	17,5	25	7,6	215
K7806M-11	11	80	18,0	25	8,6	215
K7806M-12	12	80	19,3	25	9,4	215
K7806M-13	13	80	20,9	25	10,2	220
K7806M-14	14	80	22,3	25	10,7	220
K7806M-16	16	80	24,4	30	12,0	320
K7806M-17	17	80	25,2	30	12,7	320
K7806M-18	18	80	26,8	30	12,7	320
K7806M-19	19	80	28,5	30	14,0	320
K7806M-21	21	83	31,4	30	14,2	350
K7806M-22	22	89	32,7	30	14,2	390
K7806M-23	23	89	34,0	30	16,3	490
K7806M-24	24	89	34,9	30	16,3	490
K7806M-27	27	89	38,9	30	20,3	495
K7806M-30	30	89	42,8	30	21,6	535

ДЮЙМОВЫЕ

Размер (mm)	Длина (mm)	D1 (mm)	D2 (mm)	T (mm)	Вес (г)	
K7806Z-3/8	3/8"	38	17,0	25	12	80
K7806Z-7/16	7/16"	38	18,5	25	13	80
K7806Z-1/2	1/2"	38	20,5	25	14	85
K7806Z-9/16	9/16"	38	22,5	25	14	85
K7806Z-5/8	5/8"	38	25,0	30	16	120
K7806Z-11/16	11/16"	38	26,5	30	17	130
K7806Z-3/4	3/4"	40	29,0	30	20	130
K7806Z-13/16	13/16"	40	31,0	30	22	155
K7806Z-7/8	7/8"	40	33,0	30	22	165
K7806Z-15/16	15/16"	45	35,0	30	24	170
K7806Z-1	1"	45	36,5	30	27	180
K7806Z-1.1/16	1 1/16"	46	39,0	30	27	185
K7806Z-1.1/8	1 1/8"	51	44,2	30	27	245
K7806Z-1.1/4	1 1/4"	46	41,0	30	32	200
K7806Z-1.5/16	1 5/16"	46	44,8	30	32	230
K7806Z-1.3/8	1 3/8"	50	47,8	30	32	250
K7806Z-1.7/16	1 7/16"	50	49,8	30	32	280
K7806Z-1.1/2	1 1/2"	50	51,8	30	32	310

Динамический профиль привода гарантирует оптимальный захват даже поврежденных гаек и головок болтов



Обычный профиль привода



Динамический профиль привода

Ударные головки 1/2"

▶ КОМПЛЕКТЫ ГОЛОВОК D/S 1/2"

10 шт., ударные головки 1/2", 6 гр. 10, 11, 12, 13, 14, 15, 16, 17, 18, 19 мм. 14 шт., ударные головки 1/2", 6 гр. 10, 11, 12, 13, 14, 15, 16, 17, 18, 19, 21, 22, 24, 27 мм.

Код	Кейс, мм	Н. шт.	Вес (г)
D/S 10	280X160X70	10	1595
D/S 14	280X160X70	14	2155



▶ КОМПЛЕКТЫ ГОЛОВОК DD/S 1/2"

10 шт., ударные головки 1/2", 6 гр. 10, 11, 12, 13, 14, 15, 16, 17, 18, 19 мм. 14 шт., ударные головки 1/2", 6 гр. 10, 11, 12, 13, 14, 15, 16, 17, 18, 19, 21, 22, 24, 27 мм.

Код	Кейс, мм	Н. шт.	Вес (г)
DD/S 10	280X160X70	10	3020
DD/S 14	375X215X100	14	5082



▶ КОМПЛЕКТЫ СТАНДАРТНЫХ И УДЛИНЕННЫХ УДАРНЫХ ГОЛОВОК D-DD/S 1/2"

20 шт., 10, 11, 12, 13, 14, 15, 16, 17, 18, 19 мм (стандартные головки)
10, 11, 12, 13, 14, 15, 16, 17, 18, 19 мм (удлиненные головки)

Код	Кейс, мм	Н. шт.	Вес (г)
D-DD/S 20	375X215X100	20	4765



▶ КОМПЛЕКТ УДЛИНЕННЫХ УДАРНЫХ ГОЛОВОК 1/2", МЕТРИЧЕСКИЕ РАЗМЕРЫ

• Размер: 17, 19, 22, 24 мм.

Код	Вес (г)
K7806M/S4	1250



▶ СТАНДАРТНЫЕ УДАРНЫЕ ГОЛОВКИ

10 шт. В МЕТАЛЛИЧЕСКОМ КЕЙСЕ



• Размер: 7/16", 1/2", 9/16", 5/8", 11/16", 3/4", 13/16", 7/8", 15/16", 1"

Код	Дюймы
K7801Z/10	7/16"-1"

▶ УДЛИНЕННЫЕ УДАРНЫЕ ГОЛОВКИ

10 шт. В МЕТАЛЛИЧЕСКОМ КЕЙСЕ



• Размер: 7/16", 1/2", 9/16", 5/8", 11/16", 3/4", 13/16", 7/8", 15/16", 1"

Код	Дюймы
K7806Z/10	7/16"-1"

Ударные головки 3/4"

▶ СТАНДАРТНЫЕ УДАРНЫЕ ГОЛОВКИ 3/4"

- Привод: 3/4
- Отделка: ковка, фосфатирование
- Материал: ХРОМ-ЭКСТРА
- Крутящий момент в соответствии с DIN и ANSI



МЕТРИЧЕСКИЕ

Размер (mm)	Длина (mm)	D1 (mm)	D2 (mm)	Вес (г)	
K8901M-17	17	51	30,0	44	365
K8901M-18	18	51	31,0	44	365
K8901M-19	19	51	32,5	44	365
K8901M-21	21	51	35,0	44	370
K8901M-22	22	51	36,0	44	375
K8901M-23	23	51	37,5	44	375
K8901M-24	24	51	38,5	44	380
K8901M-27	27	53	42,5	44	395
K8901M-28	28	53	44,0	44	400
K8901M-29	29	53	45,0	44	410
K8901M-30	30	53	46,0	44	420
K8901M-32	32	57	48,5	44	425
K8901M-33	33	57	50,0	44	520
K8901M-34	34	57	51,0	44	520
K8901M-36	36	57	53,5	44	540
K8901M-38	38	57	56,0	44	590
K8901M-41	41	58	60,0	44	600
K8901M-46	46	62	66,0	44	690
K8901M-50	50	68	71,0	44	700
K8901M-55	55	72	77,5	54	750
K8901M-60	60	72	83,5	54	800

ДЮЙМОВЫЕ

Размер (mm)	Длина (mm)	D1 (mm)	D2 (mm)	Вес (г)	
K8901Z-11/16"	11/16"	51	29,0	41,4	280
K8901Z-3/4"	3/4"	50	33,0	44,0	360
K8901Z-13/16"	13/16"	50	35,0	44,0	370
K8901Z-7/8"	7/8"	50	37,0	44,0	370
K8901Z-15/16"	15/16"	50	39,0	44,0	380
K8901Z-1"	1"	50	41,0	44,0	380
K8901Z-1.1/16"	1 1/16"	50	43,0	44,0	370
K8901Z-1.1/8"	1 1/8"	50	45,0	44,0	380
K8901Z-1.3/16"	1 3/16"	53	46,0	44,0	400
K8901Z-1.1/4"	1 1/4"	53	49,0	44,0	450
K8901Z-1.5/16"	1 5/16"	56	50,0	44,0	475
K8901Z-1.3/8"	1 3/8"	56	53,5	44,0	530
K8901Z-1.7/16"	1 7/16"	56	53,5	44,0	560
K8901Z-1.1/2"	1 1/2"	58	55,0	44,0	580
K8901Z-1.9/16"	1 9/16"	58	58,5	44,0	570
K8901Z-1.5/8"	1 5/8"	58	61,0	44,0	610
K8901Z-1.11/16"	1 11/16"	62	64,0	44,0	650
K8901Z-1.3/4"	1 3/4"	63	65,0	44,0	720
K8901Z-1.13/16"	1 13/16"	62	66,0	44,0	700
K8901Z-1.7/8"	1 7/8"	68	68,0	44,0	820
K8901Z-1.15/16"	1 15/16"	68	70,0	44,0	830
K8901Z-2"	2"	68	71,0	44,0	830
K8901Z-2.1/16"	2 1/16"	71	73,0	54,0	1020
K8901Z-2.3/16"	2 3/16"	71	78,0	54,0	1150
K8901Z-2.1/4"	2 1/4"	73	80,0	54,0	1230
K8901Z-2.3/8"	2 3/8"	73	83,0	54,0	1260

▶ УДЛИНЕННЫЕ УДАРНЫЕ ГОЛОВКИ 3/4"

- Привод: 3/4"
- Отделка: ковка, фосфатирование
- Материал: ХРОМ-ЭКСТРА
- Крутящий момент в соответствии с DIN и ANSI
- T = глубина шестигранника головки



МЕТРИЧЕСКИЕ

Размер (mm)	Длина (mm)	D1 (mm)	D2 (mm)	T (mm)	Вес (г)	
K8906M-17	17	100	30,0	44	13	910
K8906M-19	19	100	32,5	44	14	880
K8906M-21	21	100	36,5	44	14	845
K8906M-22	22	100	36,5	44	16	845
K8906M-24	24	100	39,0	44	16	700
K8906M-27	27	100	43,0	44	18	750
K8906M-30	30	100	46,0	44	19	770
K8906M-32	32	100	49,0	44	22	870
K8906M-33	33	100	50,8	44	22	990
K8906M-34	34	100	50,8	44	22	990
K8906M-36	36	100	54,0	44	22	1000
K8906M-41	41	100	60,5	44	24	1150

ДЮЙМОВЫЕ

Размер (mm)	Длина (mm)	D1 (mm)	D2 (mm)	T (mm)	Вес (г)	
K8906Z-3/4"	3/4"	90	32,0	41,4	26	480
K8906Z-13/16"	13/16"	90	35,0	41,4	26	510
K8906Z-7/8"	7/8"	90	36,0	41,4	26	550
K8906Z-15/16"	15/16"	90	38,5	41,4	26	580
K8906Z-1"	1"	90	40,0	41,4	26	610
K8906Z-1.1/16"	1 1/16"	90	42,5	44,0	28	630
K8906Z-1.1/8"	1 1/8"	90	44,0	44,0	28	650
K8906Z-1.1/4"	1 1/4"	90	48,5	44,0	28	740
K8906Z-1.5/16"	1 5/16"	90	50,0	44,0	30	760
K8906Z-1.3/8"	1 3/8"	90	52,5	44,0	30	840
K8906Z-1.7/16"	1 7/16"	90	53,5	44,0	30	850
K8906Z-1.1/2"	1 1/2"	90	56,0	44,0	34	880
K8906Z-1.5/8"	1 5/8"	90	60,0	44,0	34	950
K8906Z-1.3/4"	1 3/4"	90	64,5	44,0	34	1040
K8906Z-2"	2"	90	71,0	44,0	36	1240

Комплекты ударных головок

▶ КОМПЛЕКТ СТАНДАРТНЫХ УДАРНЫХ ГОЛОВЕК 3/4"

8 Шт.

В МЕТАЛЛИЧЕСКОМ кейсе



- Размер: 21, 22, 24, 27, 30, 32, 36, 41

Размер (mm)
K8901M/8
21-41

- Размер: 1", 1 1/16", 1 1/8", 1 1/4", 1 5/16", 1 3/8", 1 7/16", 1 1/2"

Размер (дюймов)
K8901Z/8
1"-1 1/2"

▶ КОМПЛЕКТ УДЛИНЕННЫХ УДАРНЫХ ГОЛОВЕК 3/4"

В МЕТАЛЛИЧЕСКОМ кейсе

8 Шт.



- Размер: 21, 22, 24, 27, 30, 32, 36, 41

Размер (mm)
K8906M/8
21-41

- Размер: 1", 1 1/16", 1 1/8", 1 1/4", 1 5/16", 1 3/8", 1 7/16", 1 1/2"

Размер (дюймов)
K8906Z/8
1"-1 1/2"

Ударные головки 1"

▶ СТАНДАРТНЫЕ УДАРНЫЕ ГОЛОВКИ 1"

- Привод: 1"
- Отделка: ковка, фосфатирование
- Материал: ХРОМ-ЭКСТРА
- Крутящий момент в соответствии с DIN и ASME
- С динамическим профилем привода

МЕТРИЧЕСКИЕ

Размер	Длина	D1	D2	Вес	
(mm)	(mm)	(mm)	(mm)	(г)	
K9501M-22	22	58	39,0	54	500
K9501M-24	24	58	42,0	54	510
K9501M-27	27	59	45,5	54	655
K9501M-30	30	64	49,0	54	680
K9501M-32	32	64	52,0	54	690
K9501M-33	33	62	53,0	54	700
K9501M-34	34	62	54,0	54	700
K9501M-36	36	66	57,0	54	765
K9501M-38	38	67	60,0	54	810
K9501M-41	41	69	63,0	54	850
K9501M-42	42	69	64,0	54	865
K9501M-46	46	75	69,5	54	1000
K9501M-50	50	81	74,0	54	1250
K9501M-55	55	86	79,5	54	1550
K9501M-60	60	90	86,0	54	1650
K9501M-65	65	94	90,5	54	2000
K9501M-70	70	98	98,0	54	2150
K9501M-75	75	98	100,0	86	3350
K9501M-80	80	99	105,0	86	3750

ДЮЙМОВЫЕ

Размер	Длина	D1	D2	Вес	
(mm)	(mm)	(mm)	(mm)	(г)	
K9501Z-1	1"	59	43,0	54,0	600
K9501Z-1.1/16	1 1/16"	60	44,5	54,0	540
K9501Z-1.1/8	1 1/8"	62	46,0	54,0	660
K9501Z-1.3/16	1 3/16"	62	49,0	54,0	680
K9501Z-1.1/4	1 1/4"	62	52,0	54,0	640
K9501Z-1.5/16	1 5/16"	63	54,0	54,0	710
K9501Z-1.3/8	1 3/8"	66	55,0	54,0	720
K9501Z-1.7/16	1 7/16"	66	57,0	54,0	680
K9501Z-1.1/2	1 1/2"	67	60,0	54,0	790
K9501Z-1.9/16	1 9/16"	66	61,0	54,0	800
K9501Z-1.5/8	1 5/8"	69	63,0	54,0	830
K9501Z-1.11/16	1 11/16"	70	65,0	54,0	910
K9501Z-1.3/4	1 3/4"	70	67,5	60,3	1100
K9501Z-1.13/16	1 13/16"	75	69,5	54,0	1140
K9501Z-1.7/8	1 7/8"	78	70,5	54,0	1190
K9501Z-1.15/16	1 15/16"	58	40,5	60,3	510
K9501Z-2	2"	76	74,0	60,3	1400
K9501Z-2.1/8	2 1/8"	80	79,0	60,3	1460
K9501Z-2.3/16	2 3/16"	84	80,0	60,3	1630
K9501Z-2.1/4	2 1/4"	84	82,5	60,3	1700
K9501Z-2.5/16	2 5/16"	84	84,0	60,3	1780
K9501Z-2.9/16	2 9/16"	92	92,5	60,3	2100
K9501Z-2.3/4	2 3/4"	96	99,0	60,3	2440



▶ УДЛИНЕННЫЕ УДАРНЫЕ ГОЛОВКИ 1"

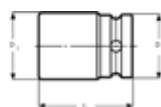
- Привод: 1"
- Отделка: ковка, фосфатирование
- Материал: ХРОМ-ЭКСТРА
- Крутящий момент в соответствии с DIN и ASME
- T = глубина шестигранника головки
- С динамическим профилем привода

МЕТРИЧЕСКИЕ

Размер	Длина	D1	D2	T	Вес	
(mm)	(mm)	(mm)	(mm)	(mm)	(г)	
K9506M-22	22	110	40,0	54	16	1400
K9506M-24	24	110	42,0	54	19	1400
K9506M-27	27	110	46,0	54	19	1400
K9506M-30	30	110	49,5	54	22	1320
K9506M-32	32	110	52,0	54	22	1280
K9506M-33	33	110	53,0	54	22	1250
K9506M-34	34	110	53,5	54	22	1250
K9506M-36	36	110	57,0	54	23	1320
K9506M-38	38	110	59,5	54	25	1400
K9506M-41	41	110	63,0	54	28	1500
K9506M-46	46	110	69,5	54	30	1700
K9506M-50	50	110	74,5	54	32	1930
K9506M-55	55	110	81,0	54	35	2150
K9506M-60	60	110	87,5	54	38	2400

ДЮЙМОВЫЕ

Размер	Длина	D1	D2	T	Вес	
(mm)	(mm)	(mm)	(mm)	(mm)	(г)	
K9506Z-1	1"	108	42,5	54,0	30	1060
K9506Z-1.1/16	1 1/16"	108	44,5	54,0	30	1120
K9506Z-1.3/16	1 3/16"	108	49,0	54,0	30	1200
K9506Z-1.1/4	1 1/4"	108	51,5	54,0	30	1220
K9506Z-1.7/16	1 7/16"	108	56,5	54,0	35	1280
K9506Z-1.1/2	1 1/2"	108	59,0	54,0	35	1330
K9506Z-1.5/8	1 5/8"	108	62,5	54,0	38	1470
K9506Z-1.13/16	1 13/16"	108	69,0	60,3	42	1640
K9506Z-1.7/8	1 7/8"	108	70,0	60,3	42	1680

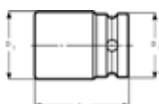


Головки специального назначения

УДАРНЫЕ ГОЛОВКИ 1/2" УСИЛЕННЫЕ (ДЛЯ КОЛЕСНЫХ ГАЕК)



- Привод: 1/2"
- DIN 3121-G 12,5, ISO 1174
- Отделка: ковка, фосфатирование
- Материал: ХРОМ-ЭКСТРА
- Усиленная конструкция, особенно хорошо подходит для гаек крепления колес
- T = глубина шестигранника головки
- С динамическим профилем привода



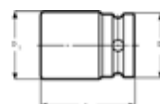
K7801VM/S4

Размер (мм)	Длина (мм)	D1 (мм)	D2 (мм)	Вес (г)
K7801VM-17	17	45	30	130
K7801VM-19	19	45	33	155
K7801VM-22	22	45	36	180
K7801VM-24	24	45	38	215
K7801VM/S4	17-24			910

УДАРНЫЕ ГОЛОВКИ 1/2", TORX



- Привод 1/2" для болтов с внешним Torx
- Привод: DIN 3121-G 12,5, ISO 1174
- Отделка: ковка, фосфатирование
- Материал: ХРОМ-ЭКСТРА
- Привод со сквозным отверстием для устройств с механическим приводом
- ** специальные болты



Головка болта	Длина (мм)	D1 (мм)	D2 (мм)	Размер болта	Вес (г)
K7801TORX-E10	E10	38	13,5	M 6+8	80
K7801TORX-E12	E12	38	15,5	M 8+10	80
K7801TORX-E14	E14	38	17,5	M 10+12	85
K7801TORX-E16	E16	38	19,6	**	85
K7801TORX-E18	E18	38	21,7	M 12+14	85
K7801TORX-E20	E20	38	23,8	M 14+16	85
K7801TORX-E24	E24	38	28,3	M 18+20	90

АВТОМОБИЛИ БОЛЬШОЙ ГРУЗОПОДЪЕМНОСТИ УДАРНЫЕ ГОЛОВКИ ДЛЯ SCANIA



- Специальные ударные головки, которые используются для колес грузовиков Scania
- Квадратный привод: 3/4" :
BHVIS0895: 8 граней, 95 мм для передних колес
BHVIS08100: 8 граней, 100 мм для задних колес

Описание изделия
BHVIS0895 SCANIA F WHEEL-8F X 95MM-3/4"
BHVIS08100 SCANIA R WHEEL-8F X 100MM-3/4"

АВТОМОБИЛИ БОЛЬШОЙ ГРУЗОПОДЪЕМНОСТИ УДАРНЫЕ ГОЛОВКИ ДЛЯ VOLVO



- Специальные ударные головки, которые используются для колес грузовиков Volvo
- Квадратный привод: 3/4" :
• 8 граней, 115 мм

Описание изделия
BHVIS08115 VOLVO WHEEL-8F X 115MM-3/4"

АВТОМОБИЛИ БОЛЬШОЙ ГРУЗОПОДЪЕМНОСТИ УДАРНЫЕ ГОЛОВКИ ДЛЯ BPW



- Специальные ударные головки, которые используются для мостов, изготовленных одним из самых известных производителей мостов – BPW
- Специальная форма, разные размеры, соответствующие характеристикам моста

Шестигранный привод	Размер (мм)
BHVIS111BPW12	41 mm.
BHVIS120BPW16	41 mm.
BHVIS109BPW12	41 mm.

АВТОМОБИЛИ БОЛЬШОЙ ГРУЗОПОДЪЕМНОСТИ – СЪЕМНИК ГАЕК МОСТОВ BPW



Привод	Размер (мм)
BHVIS80BPW12	3/4"
	80

Принадлежности ударного типа

ШАРОВОЕ СОЕДИНЕНИЕ



- DIN 3121H 20, ISO 1174
- Отделка: ковка, фосфатирование
- Материал: ВАНАДИЙ-ЭКСТРА
- Максимальный угол 30°
- Со сквозным отверстием

Код	Размер	Длина(mm)	Ширина (mm)	Вес (г)
K8167S	1/2"-1/2"	62	34	205
K8967S	3/4"-3/4"	98	48	670
K9567S	1"-1"	124	64	1426
K9867S*	1 1/2" - 1 1/2"	182	86	4460

АДАПТЕР ДЛЯ УДАРНЫХ ГОЛОВОК



- DIN 3121-G 12.5, ISO 1174
- Отделка: ковка, фосфатирование
- Материал: Ванадий-экстра

Код	Размер	Длина(mm)	Ширина (mm)	Вес (г)
K7764D	3/8"-1/2"	35	25	81
K8964D	3/4"-1/2"	45	25	112
K8164F	1/2"-3/4"	56	44	350
K9564F	1"-3/4"	63	44	410
K8964G	3/4"-1"	75	54	620
K9895G	1"-1 1/2"	81	54	1000
K9598H*	1 1/2" - 1"	105	86	2700
K9998H*	1 1/2" - 2 1/2"	115	86	3800

УДАРНЫЕ АДАПТЕРЫ



- DIN 3121-G 12.5, ISO 1174
- Отделка: ковка, фосфатирование
- Материал: ВАНАДИЙ-ЭКСТРА

Код	Размер	Длина(mm)	Ширина(mm)	Вес (г)
K8160D-1	1/2"	75	25	140
K8160D-2	1/2"	125	25	225
K8160D-3	1/2"	250	25	440
K8960F-2	3/4"	175	44	850
K8960F-3	3/4"	250	44	1190
K9560G-1	1"	125	53	1005
K9560G-2	1"	175	53	1400
K9560G-3	1"	325	53	2395
K9560G-4	1"	300	54	2300
K9560G-5	1"	400	54	3000
K9860H-1	1 1/2"	200	86	4080
K9860H-2	1 1/2"	300	86	6120
K9860H-3	1 1/2"	400	86	8160

ПРЕДОХРАНИТЕЛЬНЫЕ КОЛЬЦА



- Прижимная пружина
- Материал: пружинная сталь

Код	Drive Размер (дюймов)	Socket Размер (mm)	Socket Размер (дюймов)
K560F-4	1/2	8-14	3/8 - 9/16
K560F-5	1/2	15-32	5/8 - 1.1/2
K560F-6	1/2	34-36	-----
K560F-6	3/4	17-46	11/16 - 2
K560F-7	3/4	0-60	2.1/6 - 2.3/8
K560F-7	1	22-65	1 - 2.3/4
K560F-8	1	75-80	-----
K560F-8	1.1/2	41-90	1.3/8 - 3.11/16
K560F-9	1.1/2	95-120	3.3/4 - 4.3/4

ДЕРЖАТЕЛИ ДЛЯ ВСТАВОК ПРИВОД 1/2"

7807H - 7808H

7809H



- Материал: ХРОМ-ЭКСТРА, кованный
- Обработка: фосфатирование
- Стандарты: 7807H и 7808H в соответствии с DIN 7427-A и ISO 1173

Код	Размер	Длина(mm)	Ширина(mm)	Вес (г)
7807H	1/4"-1/2"	38	25	70
7808H	5/16"-1/2"	38	25	75
7809H	11 mm.-1/2"	38	25	90

ДЕРЖАТЕЛЬ ДЛЯ ВСТАВКИ, ПРИВОД 1"



- Привод: 1" DIN 3121-H25, ISO 1174
- Отделка: ковка, фосфатирование
- Материал: ХРОМ-ЭКСТРА
- Для отвертки-вставки с внешним шестигранником размером 22 мм
- Со стопорным винтом, удерживающим вставку

Код	Размер	Длина(mm)	Ширина(mm)	Вес (г)
K9509H5	22 mm.-1"	70	54	1050

ДЕРЖАТЕЛЬ ДЛЯ ВСТАВКИ, ПРИВОД 3/4"



- DIN 3121-H20, ISO 1174
- Отделка: ковка, фосфатирование
- Материал: ХРОМ-ЭКСТРА
- Для отверточных вставок с внешним шестигранником размером 22 мм
- Со стопорной системой, удерживающей вставку

Код	Размер	Длина(mm)	Ширина (mm)	Вес (г)
K8909H-5	22 mm.-3/4"	59	44	380

ТОРСИОННЫЕ ГОЛОВКИ 1"



- Специальные торсионные головки для контроля крутящего момента, приложенного к колесам и другим деталям
- Привод: 1"
- Размер/ выход: 6 граней, 32 мм, 450 Нм; 6 граней 32 мм 600 Нм; 6 граней, 33 мм, 600 Нм

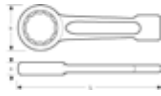
Код	Описание изделия	Вес (г)
BZWTB0132450	TORSION BAR 1" D-32MM 6F 450NM	1540
BZWTB0132600	TORSION BAR 1" D-32MM 6F 600NM	1580
BZWTB0133600	TORSION BAR 1" D-33MM 6F 600NM	1610

* Изготавливается на заказ

Ударные гаечные ключи

УДАРНЫЙ ГАЕЧНЫЙ КЛЮЧ НАКИДНОЙ

- DIN 7444
- Обработка: серый цвет
- Материал: СПЕЦИАЛЬНАЯ СТАЛЬ, ковкая
- Короткая и прочная профилированная ручка с ударным наконечником для эксплуатации в жестких условиях



МЕТРИЧЕСКИЕ

Размер (mm)	L (mm)	A (mm)	B (mm)	
7444SG-M-27	27	180	16	46
7444SG-M-30	30	190	17	52
7444SG-M-32	32	190	17	52
7444SG-M-34	34	205	18	57
7444SG-M-36	36	205	18	58
7444SG-M-41	41	230	20	66
7444SG-M-42	42	230	20	66
7444SG-M-46	46	240	22	74
7444SG-M-50	50	255	24	80
7444SG-M-55	55	270	25	86
7444SG-M-60	60	280	26	93
7444SG-M-65	65	300	30	102
7444SG-M-70	70	330	33	110
7444SG-M-75	75	330	33	110
7444SG-M-80	80	360	36	126
7444SG-M-85	85	360	36	126
7444SG-M-90	90	390	40	142

Размер (mm)	L (mm)	A (mm)	B (mm)	
7444SG-M-95	95	390	40	142
7444SG-M-100	100	420	45	155
7444SG-M-105	105	420	45	155
7444SG-M-110	110	450	48	170
7444SG-M-115	115	450	48	170
7444SG-M-120	120	480	54	182
7444SG-M-125	125	480	54	182
7444SG-M-130	130	520	58	202
7444SG-M-135	135	520	58	202
7444SG-M-140	140	520	58	202
7444SG-M-145	145	580	64	228
7444SG-M-150	150	580	64	228
7444SG-M-155	155	580	64	228
7444SG-M-160	160	580	64	228
7444SG-M-165	165	650	70	565
7444SG-M-170	170	650	70	565
7444SG-M-175	175	650	70	565

ДУЙМОВЫЕ

Размер (mm)	L (mm)	A (mm)	B (mm)	
7444SG-Z-1.1/16	1 1/16"	180	16	46
7444SG-Z-1.1/8	1 1/8"	180	16	46
7444SG-Z-1.3/16	1 3/16"	190	17	52
7444SG-Z-1.1/4	1 1/4"	190	17	52
7444SG-Z-1.5/16	1 5/16"	190	17	52
7444SG-Z-1.3/8	1 3/8"	205	18	58
7444SG-Z-1.7/16	1 7/16"	205	18	58
7444SG-Z-1.1/2	1 1/2"	205	18	58
7444SG-Z-1.5/8	1 5/8"	230	20	66
7444SG-Z-1.11/16	1 11/16"	230	20	66
7444SG-Z-1.3/4	1 3/4"	240	22	74
7444SG-Z-1.13/16	1 13/16"	240	22	74
7444SG-Z-1.7/8	1 7/8"	240	22	74
7444SG-Z-2	2"	255	24	80
7444SG-Z-2.1/16	2 1/16"	255	24	80
7444SG-Z-2.1/8	2 1/8"	270	25	86

Размер (mm)	L (mm)	A (mm)	B (mm)	
7444SG-Z-2.3/16	2 3/16"	270	25	86
7444SG-Z-2.1/4	2 1/4"	270	25	86
7444SG-Z-2.3/8	2 3/8"	280	26	93
7444SG-Z-2.9/16	2 9/16"	300	30	102
7444SG-Z-2.5/8	2 5/8"	300	30	102
7444SG-Z-2.3/4	2 3/4"	330	33	110
7444SG-Z-3	3"	330	33	110
7444SG-Z-3.1/8	3 1/8"	360	36	126
7444SG-Z-3.3/8	3 3/8"	360	36	126
7444SG-Z-3.1/2	3 1/2"	390	40	142
7444SG-Z-3.3/4	3 3/4"	390	40	142
7444SG-Z-3.7/8	3 7/8"	420	45	155
7444SG-Z-4	4"	420	45	155
7444SG-Z-4.1/8	4 1/8"	420	45	155
7444SG-Z-4.1/2	4 1/2"	450	48	170

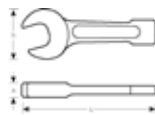
УДАРНЫЙ КЛЮЧ РОЖКОВЫЙ, МЕТРИЧЕСКИЕ РАЗМЕРЫ

- Обработка: серый цвет
- Материал: СПЕЦИАЛЬНАЯ СТАЛЬ, ковкая
- DIN 133, угол 15°
- Короткая и прочная профилированная ручка с ударным наконечником для эксплуатации в жестких условиях



Размер (mm)	L (mm)	A (mm)	B (mm)	
133SGM-27	27	180	16.0	56
133SGM-30	30	190	17.0	62
133SGM-32	32	190	17.0	62
133SGM-36	36	215	17.5	76
133SGM-41	41	235	18.5	86
133SGM-46	46	255	20.0	98
133SGM-50	50	275	21.0	105
133SGM-55	55	300	23.0	116
133SGM-60	60	320	24.5	128
133SGM-65	65	342	27.0	138

Размер (mm)	L (mm)	A (mm)	B (mm)	
133SGM-70	70	375	30.0	154
133SGM-75	75	375	30.0	154
133SGM-80	80	408	34.0	174
133SGM-85	85	408	34.0	174
133SGM-90	90	445	38.0	194
133SGM-95	95	445	38.0	194
133SGM-100	100	485	44.0	215
133SGM-105	105	485	44.0	215
133SGM-110	110	510	47.0	235
133SGM-115	115	510	47.0	235
133SGM-120	120	545	50.0	255



Ударный ключ накидной

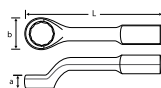
УДАРНЫЙ КЛЮЧ НАКИДНОЙ, С ОТГИБОМ 45

- Обработка: оксидирование в черный цвет и полировка восковой пастой для предотвращения коррозии
- Материал: ковкая из высокоуглеродистой легированной стали (для обеспечения дополнительной прочности)



МЕТРИЧЕСКИЕ

Размер (mm)	L (mm)	A (mm)	B (mm)	
315M-27	27	279	22	51
315M-30	30	279	22	51
315M-32	32	279	22	51
315M-36	36	317	29	70
315M-41	41	317	28	70
315M-46	46	324	29	79
315M-50	50	324	29	79
315M-55	55	355	35	92
315M-60	60	355	35	92
315M-65	65	362	35	101
315M-70	70	406	44	124
315M-75	75	406	44	124
315M-80	80	406	44	124



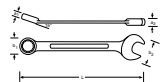
ДУЙМОВЫЕ

Размер (дюймов)	L (mm)	A (mm)	B (mm)	
315Z-1.1/16	1 1/16"	279	23	51
315Z-1.1/8	1 1/8"	279	23	51
315Z-1.3/16	1 3/16"	279	23	54
315Z-1.1/4	1 1/4"	279	23	54
315Z-1.5/16	1 5/16"	279	23	54
315Z-1.3/8	1 3/8"	279	23	54
315Z-1.7/16	1 7/16"	317	29	70
315Z-1.1/2	1 1/2"	317	29	70
315Z-1.5/8	1 5/8"	317	29	70
315Z-1.11/16	1 11/16"	317	29	73
315Z-1.3/4	1 3/4"	317	29	73
315Z-1.13/16	1 13/16"	317	29	76
315Z-1.7/8	1 7/8"	317	29	76
315Z-1.15/16	1 15/16"	317	29	76
315Z-2	2"	324	29	79
315Z-2.1/16	2 1/16"	324	29	79
315Z-2.1/8	2 1/8"	355	35	92
315Z-2.3/16	2 3/16"	355	35	95
315Z-2.1/4	2 1/4"	355	35	95
315Z-2.5/16	2 5/16"	355	35	95
315Z-2.3/8	2 3/8"	355	35	95
315Z-2.1/2	2 1/2"	362	34	101
315Z-2.9/16	2 9/16"	362	34	105
315Z-2.5/8	2 5/8"	362	34	105
315Z-2.3/4	2 3/4"	406	45	124
315Z-2.7/8	2 7/8"	406	45	124
315Z-2.15/16	2 15/16"	355	35	95
315Z-3	3"	406	45	124
315Z-3.1/8	3 1/8"	406	45	126

Комбинированные гаечные ключи

КОМБИНИРОВАННЫЙ ГАЕЧНЫЙ КЛЮЧ, УГОЛ 15°

- DIN 3113 / ISO 3318 / ISO 7738
- Обработка: хромоникелевое покрытие
- Материал: ВАНАДИЙ-ЭКСТРА
- Сторона рожкового ключа – угол 15°, сторона накидного ключа – угол 15°, одинаковый размер с двух сторон
- Динамический профиль привода



МЕТРИЧЕСКИЕ

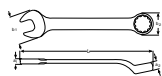
Размер (мм)	L (мм)	a ₁ x a ₂	b ₁ x b ₂
111M-5,5	5,5	105	5,0x3,2 9,5x14
111M-6	6,0	105	5,0x3,2 10,0x14
111M-7	7,0	110	5,6x3,5 11,0x17
111M-8	8,0	110	5,6x3,5 12,0x18
111M-9	9,0	120	6,0x3,8 13,8x20
111M-10	10,0	135	6,6x4,2 15,0x22
111M-11	11,0	135	6,6x4,2 16,5x23
111M-12	12,0	150	7,4x4,7 18,0x26
111M-13	13,0	160	7,4x4,7 19,5x28
111M-14	14,0	168	8,2x5,3 20,6x31
111M-15	15,0	170	8,2x5,3 22,0x32
111M-16	16,0	178	8,8x5,6 23,4x34
111M-17	17,0	190	9,4x6,0 24,8x37
111M-18	18,0	210	10,0x6,3 26,4x39
111M-19	19,0	220	10,0x6,3 27,6x40
111M-20	20,0	232	11,0x7,0 29,0x42
111M-21	21,0	250	11,0x7,0 30,4x44
111M-22	22,0	255	12,0x7,7 31,8x48
111M-23	23,0	255	12,0x7,7 33,4x48
111M-24	24,0	280	13,0x8,4 34,6x50
111M-25	25,0	280	13,0x8,4 36,0x51

ДЮЙМОВЫЕ

Размер (дюймов)	L (мм)	a ₁ x a ₂	b ₁ x b ₂
111Z-1/4	95	5,0x3,2 10,0x14	111Z-1.11/16 1 11/16"
111Z-5/16	115	5,6x3,5 12,0x18	111Z-1.3/4 1 3/4"
111Z-3/8	125	6,0x3,8 14,0x20	111Z-1.13/16 1 13/16"
111Z-7/16	145	6,6x4,2 16,5x23	111Z-1.7/8 1 7/8"
111Z-1/2	170	7,4x4,7 19,0x27	111Z-2 2"
111Z-9/16	185	8,2x5,3 21,0x31	111Z-2.1/8 2 1/8"
111Z-5/8	205	8,8x5,6 23,4x34	111Z-2.1/4 2 1/4"
111Z-11/16	220	9,4x6,0 25,4x37	111Z-2.3/8 2 3/8"
111Z-3/4	245	10,0x6,3 27,6x40	111Z-2.1/2 2 1/2"
111Z-13/16	265	11,0x7,0 30,0x43	111Z-2.5/8 2 5/8"
111Z-7/8	265	12,0x7,7 32,0x48	111Z-2.3/4 2 3/4"
111Z-15/16	300	13,0x8,4 34,4x50	111Z-2.7/8 2 7/8"
111Z-1	330	13,0x8,4 36,6x51	111Z-3 3"
111Z-1.1/16	330	14,0x9,2 38,8x57	
111Z-1.1/8	370	14,0x9,2 40,5x58	
111Z-1.1/4	390	15,0x10,0 46,0x65	
111Z-1.5/16	415	15,0x10,0 47,0x65	
111Z-1.3/8	410	19,4x13,5 53x74	
111Z-1.7/16	410	19,4x13,5 53x74	
111Z-1.1/2	430	20,4x15 56x77	
111Z-1.5/8	460	21,6x16 61x84	

КОМБИНИРОВАННЫЙ ГАЕЧНЫЙ КЛЮЧ С ОТГИБОМ

- Комбинированный гаечный ключ с отгибом, метрические размеры
- DIN 3113 / ISO 3318 / ISO 7738
- Обработка: хромоникелевое покрытие. Размеры до 36 мм, тонкая полировка
- Материал: ВАНАДИЙ-ЭКСТРА
- Сторона рожкового ключа – угол 15°, сторона накидного ключа – смещение 10°, одинаковый размер с двух сторон
- Динамический профиль привода до 36 мм.



МЕТРИЧЕСКИЕ

Размер (мм)	L (мм)	a ₁ x a ₂	b ₁ x b ₂
1952M-6	95	4,5x3,7 9,5x14,0	1952M-28 28 370 17,0x10,0 40,0x61,0
1952M-7	105	5,0x3,8 11,0x16,0	1952M-29 29 370 17,0x10,0 40,0x61,0
1952M-8	115	5,5x4,2 12,2x18,0	1952M-30 30 370 18,0x10,7 42,5x64,0
1952M-9	125	6,0x4,5 13,2x20,0	1952M-32 32 390 19,0x11,5 45,5x68,0
1952M-10	135	6,5x4,8 14,6x22,0	1952M-34 34 415 20,0x12,0 48,0x72,0
1952M-11	145	7,0x5,0 16,2x24,0	1952M-36 36 435 21,0x13,5 52,0x78,0
1952M-12	155	7,5x5,2 17,5x26,5	1952M-41 41 495 24,4x14,4 61,5x86,7
1952M-13	170	8,0x5,6 19,0x28,5	1952M-46 46 520 25,4x15,4 67,0x93,6
1952M-14	185	8,5x6,0 20,0x31,0	1952M-50 50 560 26,2x16,3 74,9x104,4
1952M-15	185	9,0x6,2 21,5x33,0	1952M-55 55 570 28,6x19,1 82,7x113,3
1952M-16	205	9,8x6,5 23,0x35,0	1952M-60 60 660 31,0x20,0 90,0x123,0
1952M-17	220	10,6x7,0 24,5x37,0	1952M-65 65 710 33x22 98x133
1952M-18	230	11,4x7,2 26,0x39,0	1952M-70 70 760 35x24 105x143
1952M-19	245	12,2x7,5 27,0x41,5	1952M-75 75 810 38x26 110x153
1952M-20	265	13,0x8,0 28,5x43,5	1952M-80 80 860 41x28 119x163
1952M-21	265	13,0x8,0 30,0x43,5	
1952M-22	265	13,5x8,5 32,0x48,0	
1952M-23	300	13,5x8,5 33,0x48,0	
1952M-24	300	14,5x9,0 34,5x52,0	
1952M-25	330	15,5x9,5 36,0x54,5	
1952M-26	330	15,5x9,5 36,5x54,5	
1952M-27	330	16,5x10,0 38,5x59,0	

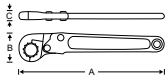
ДЮЙМОВЫЕ

Размер (дюймов)	L (мм)	a ₁ x a ₂	b ₁ x b ₂
1952Z-1/4	95	4,5x3,7 9,5x14,0	
1952Z-5/16	115	5,5x4,2 12,2x18,0	
1952Z-11/32	125	6,0x4,5 13,2x20,0	
1952Z-3/8	125	6,0x4,5 13,2x20,0	
1952Z-7/16	145	7,0x5,0 16,2x24,0	
1952Z-1/2	170	8,0x5,6 19,0x28,5	
1952Z-9/16	185	8,5x6,0 20,5x31,0	
1952Z-5/8	205	9,8x6,5 23,5x35,0	
1952Z-11/16	220	10,6x7,0 24,5x37,0	
1952Z-3/4	245	12,2x7,5 27,0x41,5	
1952Z-13/16	265	13,0x8,0 28,5x43,5	
1952Z-7/8	265	13,5x8,5 32,0x48,0	
1952Z-15/16	300	14,5x9,0 34,5x52,0	
1952Z-1	330	15,5x9,5 36,0x54,5	
1952Z-1.1/16	330	16,5x10,0 38,5x59,0	
1952Z-1.1/8	370	17,0x10,0 40,0x61,0	
1952Z-1.1/4	390	19,0x11,5 45,5x68,0	
1952Z-1.5/16	415	20,0x12,0 48,0x72,0	
1952Z-1.3/8	415	20,0x12,0 48,0x72,0	
1952Z-1.7/16	435	21,0x13,5 52,0x78,0	
1952Z-1.1/2	435	21,0x13,5 52,0x78,0	
1952Z-1.5/8	495	24,4x14,4 61,5x86,7	

▶ КЛЮЧ ТРУБНЫЙ ТРЕЩОТОЧНЫЙ



- Для трубопроводной арматуры, такой как гидравлические, пневматические, рефрижираторные и другие крепежные средства с использованием шестигранника
- Зев раскрывается для захвата фитингов
- Обработка: фосфатирование черного цвета
- Материал: ХРОМОВАНАДИЕВАЯ СТАЛЬ

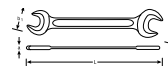


Размер (дюймов)	A (mm)	B (mm)	C (mm)
1322Z-3/8	138	26	7
1322Z-7/16	138	26	7
1322Z-1/2	138	26	7
1322Z-9/16	184	34	10
1322Z-5/8	184	34	10
1322Z-11/16	184	34	10
1322Z-3/4	184	34	10
1322Z-13/16	238	43	11
1322Z-7/8	238	43	11
1322Z-15/16	238	43	11
1322Z-1	238	43	11

▶ КЛЮЧ РОЖКОВЫЙ ДВУХСТОРОННИЙ



- Двухсторонний рожковый гаечный ключ
- DIN 895/ISO 1085
- Обработка: темно серого цвета
- Материал: СПЕЦИАЛЬНАЯ СТАЛЬ, ковка
- Угол 15°



Размер (мм)	L (mm)	a (mm)	b ₁ (mm)	b ₂ (mm)
895M-6-7	96	3.2	14	16
895M-8-9	109	4.0	18	20
895M-8-10	115	4.5	18	22
895M-10-11	124	5.0	22	24
895M-10-13	110	5.5	22	28
895M-13-15	155	5.5	28	32
895M-13-17	155	6.0	30	36
895M-17-19	172	7.0	36	40
895M-19-22	195	8.0	40	46
895M-19-24	206	8.5	40	50
895M-22-24	220	9.0	46	50
895M-24-27	244	10.0	50	56
895M-24-30	265	11.0	56	67
895M-27-32	270	12.0	60	67
895M-30-32	275	12.0	62	67
895M-30-36	305	13.0	62	75
895M-32-36	307	13.0	67	75
895M-36-41	345	14.0	75	85
895M-41-46	381	15.0	85	93
895M-46-50	420	16.0	95	103
895M-50-55	460	17.0	103	113
895M-55-60	500	18.0	112	122
895M-65-70	580	20.0	132	142

▶ КЛЮЧ РОЖКОВЫЙ ОДНОСТОРОННИЙ



- DIN 894/ISO 3318
- Обработка: темно серого цвета
- Материал: СПЕЦИАЛЬНАЯ СТАЛЬ, ковка
- Угол 15°
- Профилированный корпус, отверстие на конце у ключей размером от 75 до 135 мм.

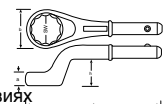


Размер (мм)	L (mm)	A (mm)	B (mm)
894M-7	78	3.2	16
894M-8	94	3.5	18
894M-9	100	4.0	20
894M-10	106	4.5	22
894M-11	112	5.0	24
894M-12	125	5.0	26
894M-13	125	5.0	29
894M-14	140	5.5	30
894M-15	140	5.5	32
894M-17	158	6.0	36
894M-19	171	7.0	40
894M-22	195	8.0	46
894M-24	216	9.0	50
894M-27	240	10.0	56
894M-30	262	11.0	62
894M-32	274	12.0	67
894M-36	303	13.0	74
894M-38	305	13.0	78
894M-41	343	14.0	85
894M-46	378	15.0	94
894M-50	413	16.0	102
894M-55	457	17.0	113
894M-60	492	18.0	122
894M-65	528	19.0	132
894M-70	573	20.0	142
894M-75	608	21.0	152
894M-80	644	22.0	162
894M-85	690	23.0	174
894M-90	690	25.0	174
894M-95	850	25.0	195
894M-100	1000	28.0	195
894M-105	1000	28.0	215
894M-110	1000	28.0	215
894M-115	1000	28.0	215
894M-120	1000	28.0	215
894M-125	1000	28.0	225
894M-130	1000	28.0	225
894M-135	135	28.0	225

▶ БЕЗУДАРНЫЙ ГАЕЧНЫЙ КЛЮЧ ДЛЯ ЖЕСТКИХ УСЛОВИЙ, С ОТГИБОМ



- Обработка: блестящее хромоникелевое покрытие
- Материал: ХРОМОВАНАДИЕВАЯ СТАЛЬ
- Без трубчатой ручки
- Надежная конструкция для работы в очень жестких условиях



Размер (мм)	L (mm)	a (mm)	b (mm)	h (mm)
310M-24	24	180	17.0	38
310M-27	27	190	17.0	41
310M-30	30	200	18.0	48
310M-32	32	235	18.0	49
310M-36	36	245	20.0	54
310M-38	38	250	21.0	56
310M-41	41	265	22.0	62
310M-46	46	280	23.0	69
310M-50	50	290	25.5	76
310M-55	55	300	28.0	81
310M-60	60	345	30.5	90
310M-65	65	355	33.0	98
310M-70	70	365	35.5	105
310M-75	75	375	38.0	110
310M-80	80	385	40.5	125
310M-85	85	385	40.5	125
310M-90	90	410	45.0	140
310M-95	95	410	45.0	140

▶ ТРУБЧАТАЯ РУЧКА

- Ручка для использования с накидным гаечным ключом 310M
- Обработка: оцинковка
- Материал: ХРОМОМОЛИБДЕНОВЫЙ СПЛАВ

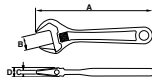


Размер (mm)	Ø mm
R310-0	19
R310-1	22
R310-2	25
R310-3	30

Bahco является пионером в производстве эргономичных ручных инструментов. Эргономика – это наука об оптимизации взаимодействия между людьми и окружающей средой в соответствии с принципом «адаптации работы к человеку». Каждый раз, когда вы берете в руки какой-либо инструмент, начинают работать 42 мышцы. Применение инструментов, разработанных с учетом эргономических принципов, позволяет уменьшить проблемы, связанные с излишним напряжением, увеличивает производительность и, что самое важное, делает работу более приятной. Конструирование эргономичных ручных инструментов Bahco выполняется на основе научно обоснованной программы, состоящей из 11 пунктов. В этой программе нашли отражение данные, полученные от наших пользователей, специалистов по эргономике, конструкторов, научно-исследовательских отделов, а также результаты активного тестирования и испытаний, выполненных совместно с конечными пользователями нашей продукции. Этот метод является уникальным для производства инструментов. Для того чтобы пользователи всегда могли видеть, какие инструменты были разработаны в соответствии с этой программой, каждый из них помечен специальным символом.

Разводные гаечные ключи

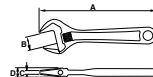
▶ СЕРИЯ 80 (ФОСФАТИРОВАННЫЕ)



- Обработка: фосфатирование. Прецизионная закалка и антикоррозийная обработка
- Серия P: комбинированная губка для захвата труб (одна сторона зубчатая), может использоваться как трубный ключ
- Движение в левую сторону, шкала измерений в мм

Символ	A (mm)	B (mm)	C (mm)	D (mm)	
	8069	110	13	4.0	9.0
	8070	155	20	4.9	11.3
	8071	205	27	6.0	12.9
	8072	255	30	8.6	15.5
	8073	305	34	11.9	18.0
	8074	380	44	14.0	20.0
	8075	455	53	17.7	22.5
IP	8069 IP	110	13	4.0	9.0
IP	8070 IP	155	20	4.9	11.3
IP	8071 IP	205	27	6.0	12.9
IP	8072 IP	255	30	8.6	15.5
IP	8073 IP	305	34	11.9	18.0
IP	8074 IP	380	44	14.0	20.0
IP	8075 IP	455	53	17.7	22.5

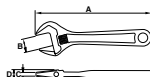
▶ СЕРИЯ 90 (ФОСФАТИРОВАННЫЕ) (ergo)[®]



- Разводной гаечный ключ в соответствии с DIN 3117, форма A, угол 15°, BS 6333, ISO 6787 и ASME B107.8M-1996
- Обработка: фосфатирование. Прецизионная закалка и антикоррозийная обработка
- Удобная термопластическая ручка и большая ширина для захвата
- Серия P: комбинированная губка для захвата труб (одна сторона зубчатая), может использоваться как трубный ключ
- Движение в левую сторону, шкала измерений в мм

Символ	A (mm)	B (mm)	C (mm)	D (mm)	
	9070	158	20	4.9	11.3
P	9070 P	158	21	4.9	11.3
	9071	208	27	6.0	12.9
P	9071 P	208	28	6.0	12.9
	9072	257	31	8.7	15.2
P	9072 P	257	33	8.7	15.2
	9073	308	34	11.9	17.6
P	9073 P	308	35	11.9	17.6

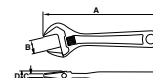
▶ СЕРИЯ 90 (ФОСФАТИРОВАННЫЕ), УВЕЛИЧЕННЫЙ ЗАХВАТ (ergo)[®]



- Специальный разводной гаечный ключ с очень широким разводом губок
- DIN 3117, форма A, угол 15°, BS 6333 and ISO 6787
- Обработка: фосфатирование
- Небольшой вес и удобная длина ручки
- Головка характеризуется малой толщиной для обеспечения доступности и прочностью, гарантирующей высокие эксплуатационные характеристики
- Идеально подходит для сантехников и других работников, которые носят свои инструменты с собой
- Прецизионная закалка и антикоррозийная обработка
- Удобная нескользящая ручка из теплого термопластика
- Движение в левую сторону, шкала измерений в мм

Символ	A (mm)	B (mm)	C (mm)	D (mm)	
	9029	170	32	5	12
	9031	218	38	6	13

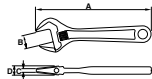
▶ СЕРИЯ 90 (ФОСФАТИРОВАННЫЕ), ТОНКИЙ ЗЕВ (ergo)[®]



- Специальный разводной гаечный ключ 8" с широким раствором и очень тонким зевом
- ISO 6787, DIN 3117, форма A, угол 15°, BS 6333, UNE 16532, ASME B107.8M-2003
- Сочетание удобной длины ручки и небольшого веса
- Удобная ручка из теплого термопластика, нескользящая и с большой шириной захвата
- Обработка: фосфатирование. Прецизионная закалка и антикоррозийная обработка
- Движение в левую сторону, шкала измерений в мм

Символ	A (mm)	B (mm)	C (mm)	D (mm)	
	9031-T	218	38	4.5	13

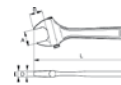
▶ РАЗВОДНОЙ ГАЕЧНЫЙ КЛЮЧ ДЛЯ ТЯЖЕЛЫХ УСЛОВИЙ ЭКСПЛУАТАЦИИ



- Согласно DIN 3117, форма А, угол 22,5° (артикулы 86, 87) BS 6333, ISO 6787 и ASME B107.8M-1996
- Обработка: фосфатирование

	A	B	C	D
86	614	63	27.5	29.0
87	770	85	31.0	33.0

▶ РАЗВОДНОЙ ГАЕЧНЫЙ КЛЮЧ ДЛЯ ТЯЖЕЛЫХ УСЛОВИЙ ЭКСПЛУАТАЦИИ С РЕГУЛИРОВКОЙ ЗЁВА С ТОРЦА



- Разводные гаечные ключи для жестких условий эксплуатации
- DIN 3117 / ISO 6787 / UNE 16532
- Обработка: хромирование
- Цельнокованный
- Крутящий момент на 130% выше стандартов ISO
- Рабочий угол 15°
- Шкала измерений в мм
- Загругленные ручки большего размера для удобства использования

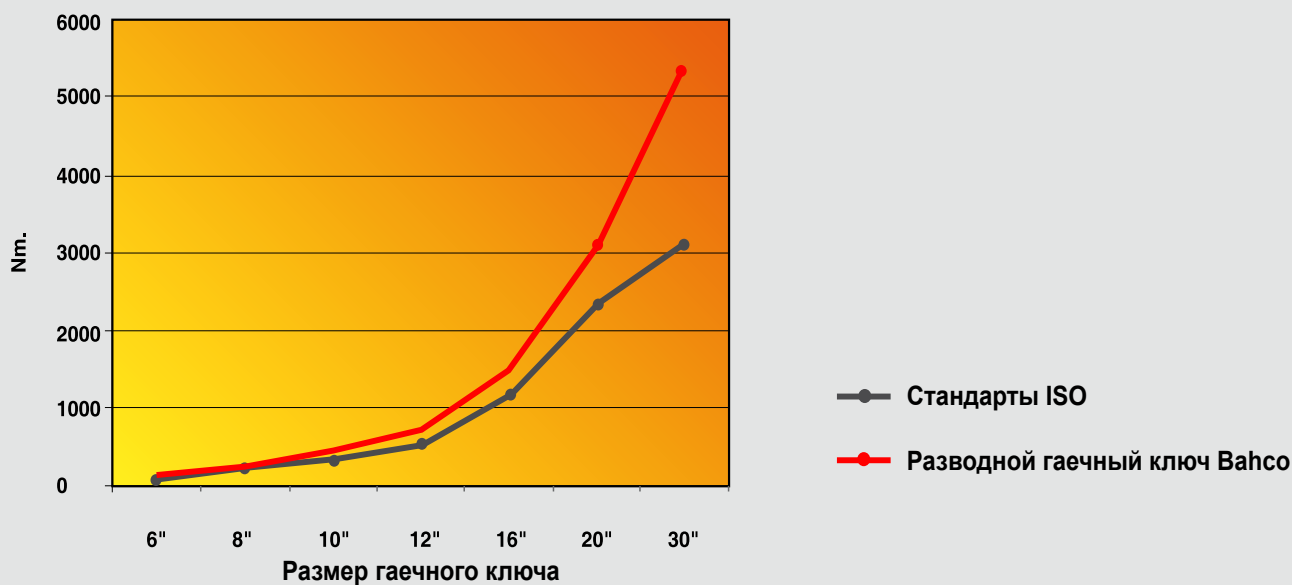
	L дюймов	РАСТР	A	B	C	D	L
96C	20"	500 мм.-1.1/4"	62	53	17	30	500
97C	30"	750 мм.-1.5/8"	78	70	23	37	750

Характеристики и преимущества

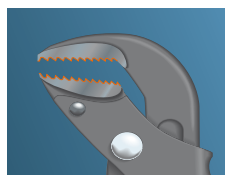
- ▶ Регулировка зёва с торца
- ▶ Хромированное покрытие
- ▶ Загругленные ручки большего размера для удобства использования.



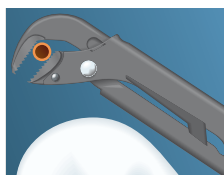
Предельные моменты



Трубные ключи



▶ Запатентованные зубцы, резко загнутые внутрь, для прочного захвата



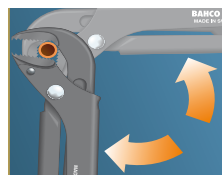
▶ Оптимизированная конструкция с узкими губками обеспечивает идеальную доступность, даже в ограниченном пространстве



▶ Внутренняя ручка со встроенным механизмом защиты от заклинивания



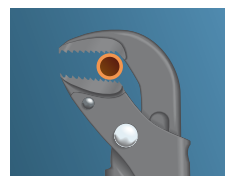
▶ Внешняя часть зева используется для максимального захвата труб больших размеров



▶ Большие рабочие углы для обеспечения максимального тягового усилия



▶ На 20 % более широкий захват



▶ Внутренняя часть зева используется для максимального захвата труб малых размеров



▶ Быстрая регулировка ширины захвата и предохранительный упор для регулирующей гайки

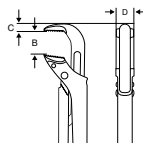


▶ Те же эксплуатационные характеристики при меньшем весе



- Трубный ключ ВАНСО выполняет функцию плоскогубцев, то есть с его помощью можно захватывать и удерживать трубы
- Губки трубных ключей в конструкции ВАНСО расположены на одной линии с ручкой, что обеспечивает лучший доступ и большее удобство использования
- Трубный ключ ВАНСО имеет большую длину, чем обычные ключи, что дает выигрыш в силе за счет рычага при одинаковом весе

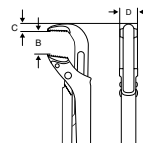
▶ УНИВЕРСАЛЬНЫЙ ТРУБНЫЙ КЛЮЧ ergo®



- DIN 5234
- Материал: черная высоколегированная закаленная оксидированная специальная сталь с антикоррозийной обработкой
- Прецизионные губки с индукционной закалкой
- Мягкая, теплая на ощупь, нескользящая эргономичная внутренняя ручка с жестким устойчивым сердечником
- Внешняя ручка, изготовленная из закаленного листового металла
- Термопластиковая поверхность из стойкого полипропилена для более надежного захвата

Размер	В	С	D	
1410	335 mm.-1	45	11,7	18,8
1420	430 mm 1.1/2	65	15,0	20,0

▶ УНИВЕРСАЛЬНЫЙ ТРУБНЫЙ КЛЮЧ



- DIN 5234
- черная высоколегированная закаленная оксидированная специальная сталь с антикоррозийной обработкой и прецизионные губки с индукционной закалкой
- Внешняя ручка, изготовленная из листового металла, с удобным захватом
- Оптимизированная конструкция с узкими губками обеспечивает хорошую доступность, даже в «тесных» углах
- Внутренняя ручка со встроенным механизмом защиты и предохранительный упор для регулирующей гайки

Размер	В	С	D	
140	215 mm.-3/4"	33	9,3	15,7
141	280 mm.-1"	45	11,7	18,8
142	370 mm. 1.1/2"	65	14,9	20,8
143	555 mm. 2.1/2"	90	19,8	26,7
144	720 mm. 3.1/2"	110	24,9	33,7
147	1060 mm.-5"	160	38,0	35,0

▶ ЦЕПНОЙ ТРУБНЫЙ КЛЮЧ



Размер (дюймов)	A	B	L
372-1.1/2	14"	8	350
372-2.1/2	27"	9	685
372-4	37"	13	940
372-6	44"	20	1122
372-8	50"	20	1278
372-12	64"	20	1625

▶ АЛЮМИНИЕВЫЙ ТРУБНЫЙ КЛЮЧ, ПРЯМОЙ



Размер (дюймов)	S(дюймов)	A	B	L	
380-10	10"	1 1/2"	22	17	253
380-14	14"	2"	26	21	354
380-18	18"	2 1/2"	29	26	455
380-24	24"	3"	33	28	607
380-36	36"	5"	44	32	910
380-48	48"	6"	58	36	1210

Ударные и гибочные инструменты

▶ КУВАЛДА, ДВУХСТОРОННЯЯ

- Стандарты: ANSI/НТИ В173-1991, ASTM A576 (боек), ASTM A421 (рукоятка)
- Кувалда с выпуклой торцевой поверхностью
- Специальный термически обработанный боек с мягкой торцевой поверхностью и твердой сердцевиной
- Мягкая торцевая поверхность предотвращает образование трещин или дробление: твердый сердечник защищает место присоединения бойка к ручке
- Неломкая рукоятка из резины, усиленная стержнями из высокоуглеродистой

	Размер (мм)	Вес кг
489-1100	294	1,1 (2,5 lbs)
489-1800	300	1,8 (4 lbs)
489-2700	752	2,7 (6 lbs)
489-3600	788	3,6 (8 lbs)
489-4500	797	4,5 (10 lbs)
489-5400	795	5,4 (12 lbs)



▶ КУВАЛДА СО СКРУГЛЕННЫМИ БОЙКАМИ



- DIN 6475, сертификация GS
- Кувалда со скругленными бойками.
- Рукоятка из настоящей первоклассной древесины (гикори), прямослойная, без сучков

	Размер (мм)	Вес кг
484-1000	260	1,08
484-1250	260	1,33
484-1500	260	1,6
484-2000	310	2,1

▶ БЕЗСКРОВОЙ МОЛОТОК (СТЕКЛОВОЛКНО)



- Обработка: полировка
- Материал: АЛЮМИНИЕВАЯ БРОНЗА
- Безискровой немагнитный инструмент
- Стандарт IIB

	Размер (мм)	Вес кг
487-650	310	0,61
487-1300	400	1,3
487-1800	400	1,8
487-2300	400	2,3
487-5200	900	5,2
487-5900	900	5,9

▶ МОНТИРОВКА С НАКАТНОЙ ГОЛОВКОЙ, СТАЛЬ



- Конец с длинным хвостовиком используется для выравнивания, накатная головка – для подъема рычагом
- Обработка: фосфатирование черного цвета, полированная головка
- Материал: специальная закаленная легированная сталь

	Размер (мм)	Дюймы
3681-11	300	11
3681-16	406	16
3681-20	508	20

▶ МОНТИРОВКА, СТАЛЬ



- Конец с длинным хвостовиком используется для выравнивания, а плоский конец – для поднятия и сгибания тяжелых деталей
- Обработка: марганец-фосфатирование
- Материал: закаленная ХРОМОВАНАДИЕВАЯ сталь
- Форма: шестигранный корпус

	Размер (мм)	Дюймы
3684-16	406	16
3684-18	457	18
3684-24	609	24
3684-30	762	30

Динамометрические инструменты

ИЗМЕРИТЕЛЬНЫЙ КЛЮЧ СЕРИИ IZO

- Современная прецизионная альтернатива традиционным механическим динамометрическим инструментам
- Электронный динамометрический ключ, объединяющий в себе точность и простоту использования
- Двойная обратная связь: правильное значение крутящего момента вы чувствуете рукой – вы можете доверять своим ощущениям
- Возможность программирования диапазонов в таких единицах, как Н-м, фунт-сила фут, фунт-сила дюйм
- Две кнопки прокрутки для быстрого и простого программирования, защищенные от случайного прикосновения
- Корпус инструмента изготовлено из качественной нержавеющей стали, с ударопрочной крышкой дисплея
- Рукоятка инструмента из стеклонаполненного нейлона со вставками сантопрена (Santoprene®) обеспечивает мягкий и удобный захват
- Быстрая замена батарей. Устойчивость к сбоям питания. Защита от пыли и брызг воды. Предупреждение о разряде батареи. Автоматическая проверка нуля при включении питания

▶ ЭЛЕКТРОННЫЙ ДИНАМОМЕТРИЧЕСКИЙ КЛЮЧ



- Точность $\pm 2\%$
- Сохранение данных и установленных значений при замене батареи
- Диапазон рабочих температур: $5\text{ }^{\circ}\text{C} - 42\text{ }^{\circ}\text{C}$
- Диапазон температур хранения: $-10\text{ }^{\circ}\text{C} - 50\text{ }^{\circ}\text{C}$
- Поставляется с реверсивной храповой головкой и тремя батареями AA
- Система сменных головок позволяет использовать как храповые, так и фиксированные вставки

Размер (мм)	Диапазон, Н-м	Диапазон, фут фунт	
IZO-D-30	1/4"-405	3-30	2.21-22.13
IZO-D-135	3/8"-450	7-135	5.16-99.57
IZO-D-200	1/2"-535	20-200	14.75-147.50
IZO-D-340	1/2"-650	34-340	25.07-250.80

▶ ЭЛЕКТРОННЫЙ ДИНАМОМЕТРИЧЕСКИЙ КЛЮЧ С УГЛОМЕРОМ



- Семейство IZO-DAG представляет собой динамометрический ключ с угломером для выполнения операций затягивания, заданных сначала крутящим моментом, а затем – определенным углом поворота, например, $75\text{ Н-м} + 90^{\circ}$. Ключ отобразит фактически достигнутое значение крутящего момента после доворота на заданный угол
- Точность $\pm 2\%$
- Сохранение данных и установленных значений при замене батареи
- Диапазон рабочих температур: $5\text{ }^{\circ}\text{C} - 42\text{ }^{\circ}\text{C}$
- Диапазон температур хранения: $10\text{ }^{\circ}\text{C} - 50\text{ }^{\circ}\text{C}$
- Поставляется с реверсивной храповой головкой и тремя батареями AA
- Система сменных головок позволяет использовать как храповые, так и фиксированные вставки

Размер (мм)	Диапазон, Н-м	Диапазон, фут фунт	
IZO-DAG-135	3/8"-450	13.5-135	5-100
IZO-DAG-340	1/2"-650	17.5-340	12.5-250

▶ ЭЛЕКТРОННЫЙ ДИНАМОМЕТРИЧЕСКИЙ КЛЮЧ С ПАМЯТЬЮ



- Электронный динамометрический ключ IZO-DM объединяет в себе точность и простоту использования современных электронных динамометрических инструментов с осязаемым сигналом, который генерируется при достижении установленного диапазона крутящих моментов
- Точность $\pm 2\%$, ± 1 цифра
- Ключ обеспечивает постоянную работу в течение до 100 часов
- Защита от пыли и водяных брызг. Диапазон рабочих температур: $5\text{ }^{\circ}\text{C} - 42\text{ }^{\circ}\text{C}$, диапазон температур хранения: $-10\text{ }^{\circ}\text{C} - 50\text{ }^{\circ}\text{C}$
- Емкость памяти: 1000 значений. Хранение номера крепежной детали, единицы измерения и вызов хранящихся данных из памяти по номеру крепежной детали
- Программное обеспечение ПК (формат Excel), последовательное соединение RS 232. Поставляется с реверсивной храповой головкой, ПО, кабелем и тремя батареями AA
- Система сменных головок позволяет использовать как храповые, так и фиксированные вставки

Размер (мм)	Диапазон, Н-м	Диапазон, фут фунт	
IZO-DM-30	1/4"-405	3-30	2.21-22.13
IZO-DM-135	3/8"-450	7-135	5.16-99.57
IZO-DM-200	1/2"-535	20-200	14.75-147.50
IZO-DM-340	1/2"-650	34-340	25.07-250.80

▶ ЭЛЕКТРОННЫЙ ДИНАМОМЕТРИЧЕСКИЙ КЛЮЧ С ФИКСИРОВАННОЙ ХРАПОВОЙ ГОЛОВКОЙ, С ПАМЯТЬЮ



- Программируемое значение крутящего момента с точностью $\pm 2\%$, ± 1 цифра
- Ключ обеспечивает постоянную работу в течение до 100 часов
- Диапазон рабочих температур: $5\text{ }^{\circ}\text{C} - 42\text{ }^{\circ}\text{C}$, диапазон температур хранения: $-10\text{ }^{\circ}\text{C} - 50\text{ }^{\circ}\text{C}$
- Емкость памяти: 1000 значений. Хранение номера крепежной детали, единицы измерения и вызов хранящихся данных из памяти по номеру крепежной детали
- Программное обеспечение ПК (формат Excel), последовательное соединение RS 232
- Поставляется с реверсивной храповой головкой, ПО, кабелем и тремя батареями AA

Размер (мм)	Диапазон, Н-м	Диапазон, фут фунт	
IZO-DRM-810	3/4"-1230	81-810	59.74-5974.2

▶ ЭЛЕКТРОННЫЙ ДИНАМОМЕТРИЧЕСКИЙ КЛЮЧ С ФИКСИРОВАННОЙ ХРАПОВОЙ ГОЛОВКОЙ



- Точность $\pm 2\%$
- Защита от пыли и брызг воды. Диапазон рабочих температур: $5\text{ }^{\circ}\text{C} - 42\text{ }^{\circ}\text{C}$, диапазон температур хранения: $-10\text{ }^{\circ}\text{C} - 50\text{ }^{\circ}\text{C}$
- Поставляется с фиксированной храповой головкой и тремя батареями AA

Размер (мм)	Диапазон, Н-м	Диапазон, фут фунт	
IZO-DR-810	3/4"-1230	81-810	59.74-5974.2

Расширенный ассортимент динамометрических инструментов, включая сменные головки, см. в полном каталоге Bahco.

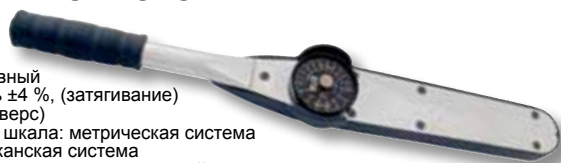
▶ ДИНАМОМЕТРИЧЕСКИЙ КЛЮЧ ЩЕЛЧКОВОГО ТИПА



- Реверсивный
- Точность $\pm 4\%$, (затягивание) $\pm 4\%$ (реверс)
- Согласно ISO 6789
- Двойная шкала: метрическая система + американская система
- Индивидуальный серийный номер
- Включает калибровочный сертификат

Размер (мм)	Диапазон, Н-м	Диапазон, фут фунт
7455-5	1/4"-258	1-5
7455-15	3/8"-258	3-15
7455-20	3/8"-258	4-20
7455-25	3/8"-286	5-25
7455-60	3/8"-406	10-60
7455-100	3/8"-406	20-100
7455-200	1/2"-483	40-200
7455-300	1/2"-457	60-300
7455-340	1/2"-620	60-340
7455-500	3/4"-870	100-500
7455-800	3/4"-1067	150-800
7455-1500	1"-1778	300-1500
7455-2500	1"-2756	500-2500

▶ ДИНАМОМЕТРИЧЕСКИЙ КЛЮЧ СТРЕЛОЧНОГО ТИПА



- Реверсивный
- Точность $\pm 4\%$, (затягивание)
- $\pm 4\%$ (реверс)
- Двойная шкала: метрическая система + американская система
- Простота считывания показаний
- Металлическая защита шкалы
- Стрелка памяти
- Индивидуальный серийный номер
- Калибровочный сертификат включен

Размер (мм)	Диапазон, Н-м	Диапазон, фут фунт
7454-3	1/4"-292	0-3.5
7454-9	1/4"-292	0-9
7454-18	3/8"-292	0-18
7454-35	3/8"-292	0-35
7454-70	3/8"-381	0-70
7454-140	1/2"-552	0-140
7454-240	1/2"-552	0-240
7454-350	1/2"-552	0-350
7454-480	3/4"-711	0-480
7454-800	3/4"-1194	0-800
7454-1400	1"-1880	0-1400

▶ ДИНАМОМЕТРИЧЕСКИЙ КЛЮЧ ЩЕЛЧКОВОГО ТИПА С ШАРНИРНОЙ ГОЛОВКОЙ



- Реверсивный
- Точность $\pm 4\%$, (затягивание) $\pm 6\%$ (реверс)
- Согласно ISO 6789
- Американская шкала измерений
- Шарнирная головка, $\pm 10^\circ$
- Индивидуальный серийный номер
- Калибровочный сертификат включен

Размер (мм)	Диапазон, фут фунт
7456-80LB	3/8"-422
	10-80

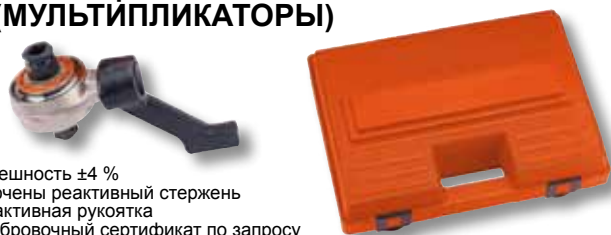
▶ ДИНАМОМЕТРИЧЕСКИЙ КЛЮЧ «ПЕРЕЛАМЫВАЮЩЕГОСЯ» ТИПА



- DIN ISO 6789
- Точность $\pm 4\%$
- Включена реактивная рукоятка
- Индивидуальный серийный номер
- Калибровочный сертификат
- Автоматический сброс
- При достижении целевого крутящего момента ключ сгибается
- Реверсивный храповой механизм с 48 зубчиками

Размер (мм)	Диапазон, Н-м
8951-F-800	3/4"-1090
	200-800

▶ АВТОМОБИЛЬНЫЕ УСИЛИТЕЛИ КРУТЯЩЕГО МОМЕНТА (МУЛЬТИПЛИКАТОРЫ)



- Погрешность $\pm 4\%$
- Включены реактивный стержень и реактивная рукоятка
- Калибровочный сертификат по запросу
- Поставляется в пластмассовом футляре с двойными стенками

Кoeffициент	Диапазон входных / выходных значений	Высота
8905-TM	5:1	1/2"-3/4"
9505-TM	5:1	3/4"-1"

▶ СТАНДАРТНЫЕ УСИЛИТЕЛИ КРУТЯЩЕГО МОМЕНТА



- Погрешность не более $\pm 4\%$
- Включена реактивная рукоятка
- Калибровочный сертификат по запросу
- Поставляется в кожаном футляре
- (217 и 264 мм: футляр 1; 333 и 351 мм: футляр 2)

Кoeffициент	Диапазон входных / выходных значений	Длина / Высота
9505-1700	5:1	3/4-1
9525-1700	25:1 Без возврата	1/2-1
9505-3400	5:1	3/4-1
9525-3400	25:1 Без возврата	1/2-1
9605-6000	5:1	3/4-1.1/2
9625-6000	25:1 Без возврата	1/2-1.1/2
9625-9500	25:1 Без возврата	3/4-1.1/2

▶ ТОНКИЕ УСИЛИТЕЛИ КРУТЯЩЕГО МОМЕНТА



- Предназначен для использования в узких местах
- Погрешность не более $\pm 4\%$
- Включена реактивная рукоятка
- Калибровочный сертификат по запросу
- Поставляется в кожаном футляре

Кoeffициент	Диапазон входных / выходных значений	Длина / Высота
8905S-1000	5:1	1/2-3/4
9525S-1500	25:1 No return	1/2-1
9505S-3000	5:1	3/4-1
9515S-3000	15:1 No return	1/2-1
9625S-6000	25:1 No return	1/2-1.1/2
9675S-6000	75:1 No return	1/2-1.1/2



Вансо: работа с болтовыми соединениями в жестких условиях

Начиная с 1886 года компания Вансо разрабатывает инновационные инструменты отличного качества, призванные делать работу настоящих профессионалов более производительной и приятной. Сегодня Вансо – это ведущий глобальный бренд, выпускающий профессиональные ручные инструменты в широком диапазоне.

Сейчас Вансо увеличивает свое предложение за счет расширенного ассортимента инструментов, предназначенных для работы с болтовыми соединениями в тяжелых условиях в различных отраслях, включая горную промышленность, выработку энергии ветра, добычу нефти и газа, строительство и транспорт. Для выполнения операций в этих зачастую суровых рабочих условиях требуются инструменты безупречного качества и большой износостойкости. Инструменты Вансо разрабатываются в соответствии с жесткими стандартами, что обеспечивает соответствие установленным требованиям. Глобальная сеть распространения продукции Вансо обеспечивает своевременную доставку инструментов туда, где они требуются.



www.bahco.com